

Latitude 14

7000 Series

Quick Start Guide

Guide d'information rapide

Guida introduttiva rapida

Guia de iniciação rápida

Guía de inicio rápido



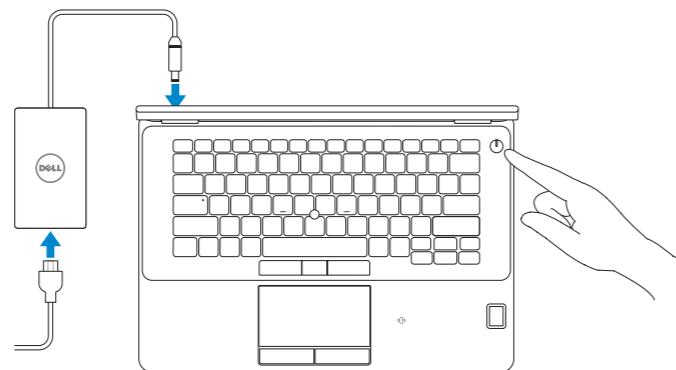
1 Connect the power adapter and press the power button

Connectez l'adaptateur d'alimentation et appuyez sur le bouton d'alimentation

Connettere l'adattatore di alimentazione e premere il pulsante Accensione

Ligar o transformador e premir o botão Ligar

Conecte el adaptador de alimentación y presione el botón de encendido



2 Finish operating system setup

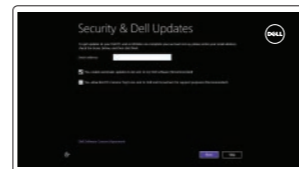
Terminez la configuration du système d'exploitation

Terminare la configurazione del sistema operativo

Terminar a configuração do sistema operativo

Finalice la configuración del sistema operativo

Windows 7



Enable security and updates

Activez la sécurité et les mises à jour

Abilitare sicurezza e aggiornamenti

Ativar as funcionalidades de segurança e atualizações

Active la seguridad y las actualizaciones



Connect to your network

Connectez-vous à votre réseau

Connettere alla rete

Estabelecer ligação à rede

Conéctese a una red

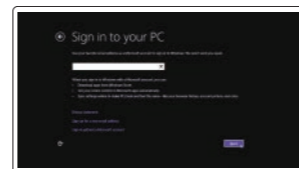
NOTE: If you are connecting to a secured wireless network, enter the password for the wireless network access when prompted.

REMARQUE : si vous vous connectez à un réseau sans fil sécurisé, saisissez le mot de passe d'accès au réseau sans fil lorsque vous y êtes invité.

N.B.: se ci si sta connettendo a una rete wireless protetta, inserire la password di accesso alla rete wireless quando richiesto.

NOTA: Se estiver a estabelecer ligação a uma rede sem fios protegida, quando for solicitado, introduza a palavra passe de acesso à rede sem fios.

NOTA: Si se conecta a una red inalámbrica segura, introduzca la contraseña de acceso a la red inalámbrica cuando se le solicite.



Sign in to your Microsoft account or create a local account

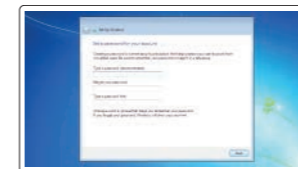
Connectez-vous à votre compte Microsoft ou créez un compte local

Effettuare l'accesso al proprio account Microsoft oppure creare un account locale

Iniciar sessão numa conta Microsoft ou criar uma conta local

Inicie sesión en su cuenta de Microsoft o cree una cuenta local

Windows 7



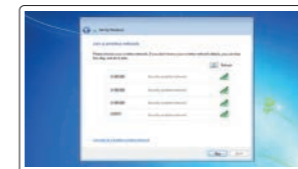
Set a password for Windows

Configurez un mot de passe pour Windows

Impostare una password per Windows

Configurar a palavra passe para o Windows

Establezca una contraseña para Windows



Connect to your network

Connectez-vous à votre réseau

Connettere alla rete

Estabelecer ligação à rede

Conéctese a una red

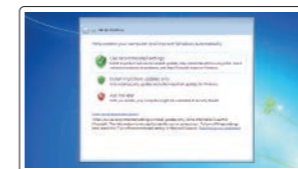
NOTE: If you are connecting to a secured wireless network, enter the password for the wireless network access when prompted.

REMARQUE : si vous vous connectez à un réseau sans fil sécurisé, saisissez le mot de passe d'accès au réseau sans fil lorsque vous y êtes invité.

N.B.: se ci si sta connettendo a una rete wireless protetta, inserire la password di accesso alla rete wireless quando richiesto.

NOTA: Se estiver a estabelecer ligação a uma rede sem fios protegida, quando for solicitado, introduza a palavra passe de acesso à rede sem fios.

NOTA: Si se conecta a una red inalámbrica segura, introduzca la contraseña de acceso a la red inalámbrica cuando se le solicite.



Protect your computer

Protégez votre ordinateur

Proteggere il computer

Proteja o computador

Proteja el equipo

Ubuntu

Follow the instructions on the screen to finish setup.

Suivez les instructions qui s'affichent pour terminer la configuration.

Seguire le istruzioni visualizzate sullo schermo per terminare la configurazione.

Siga as instruções apresentadas no ecrã para concluir a configuração.

Siga las instrucciones en pantalla para finalizar la configuración.

Locate Dell apps in Windows 8.1

Localiser les applications Dell dans Windows 8.1

Localizzare le app Dell in Windows 8.1

Localizar as aplicações Dell no Windows 8.1

Localice las aplicaciones Dell en Windows 8.1



Register My Device

Register your computer

Enregistrez votre ordinateur | Registrare il computer

Registrar o computador | Registre el equipo



Dell Backup and Recovery

Backup, recover, repair, or restore your computer

Effectuez une sauvegarde, récupération, réparation ou restauration de votre ordinateur

Effettuare il backup, il recupero, la riparazione o il ripristino del computer

Criar cópia de segurança, recuperação, reparação ou restauração do computador

Realice copias de seguridad, recupere, repare y restaure su equipo



Dell Data Protection | Protected Workspace

Protect your computer and data from advanced malware attacks

Protégez votre ordinateur et vos données contre les attaques malveillantes

Proteggere il computer e i dati da attacchi di malware avanzato

Proteja o seu computador e os seus dados de ataques de malware avançado

Proteja el equipo y los datos de ataques de malware avanzados



Dell SupportAssist

Check and update your computer

Recherchez des mises à jour et installez-les sur votre ordinateur

Verificare e aggiornare il computer

Verificar e atualizar o computador

Busque actualizaciones para el equipo



Product support and manuals

Support produits et manuels
Supporto prodotto e manuali
Suporte de produtos e manuais
Soporte del producto y manuales

Contact Dell

Contacter Dell | Contattare Dell
Contactar a Dell | Póngase en contacto con Dell

Regulatory and safety

Règlementations et sécurité | Normative e sicurezza
Regulamentos e segurança | Normativa y seguridad

Regulatory model

Modèle réglementaire
Modello di conformità alle normative
Modelo regulamentar
Modelo normativo

Regulatory type

Type réglementaire | Tipo di conformità
Tipo regulamentar | Tipo normativo

Computer model

Modèle de l'ordinateur | Modello computer
Modelo do computador | Modelo de equipo

Dell.com/support

Dell.com/support/manuals
Dell.com/support/windows
Dell.com/support/linux

Dell.com/contactdell

Dell.com/regulatory_compliance

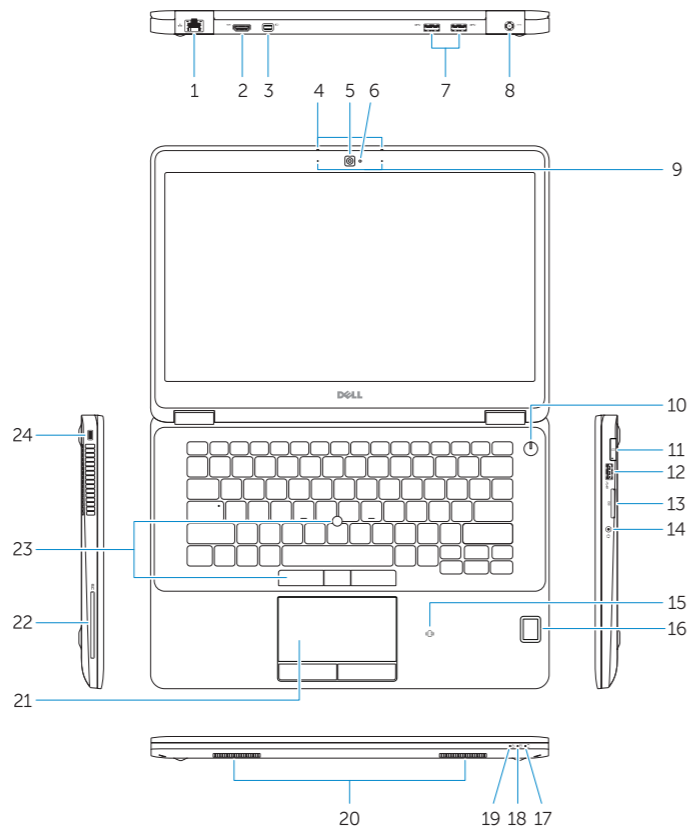
P61G

P61G001

Latitude 14-7470/E7470

Features

Caractéristiques | Funzioni | Funcionalidades | Funciones



1. Network connector
2. HDMI connector
3. Mini DisplayPort
4. Microphones (only in touchscreen)
5. Camera
6. Camera-status light
7. USB 3.0 connectors (2)
8. Power connector
9. Microphones (only in non-touchscreen)
10. Power button
11. SIM port (optional)
12. USB 3.0 connector with PowerShare
13. Memory card reader

14. Headset connector
15. Contactless smart-card reader (optional)
16. Fingerprint reader (optional)
17. Battery-status light
18. Hard-drive activity light
19. Power-status light
20. Speakers
21. Touchpad
22. Smart card reader (optional)
23. Track stick/track pad (optional)
24. Security-cable slot
25. Dock connector
26. Service-tag label

1. Port réseau
2. Port HDMI
3. Mini DisplayPort
4. Microphones (seulement avec écran tactile)
5. Caméra
6. Voyant d'état de la caméra
7. Ports USB 3.0 (2)
8. Port d'alimentation
9. Microphones (seulement avec écran non tactile)
10. Bouton d'alimentation
11. Port de carte SIM (en option)
12. Port USB 3.0 avec PowerShare
13. Lecteur de carte mémoire
14. Port pour casque

1. Connettore di rete
2. Connettore HDMI
3. Mini DisplayPort
4. Microfoni (solo sui modelli con schermo a sfioramento)
5. Fotocamera
6. Indicatore di stato della fotocamera
7. Connettori USB 3.0 (2)
8. Connettore di alimentazione
9. Microfoni (solo sui modelli con schermo non a sfioramento)
10. Pulsante Accensione
11. Porta SIM (opzionale)
12. Connettore USB 3.0 con PowerShare
13. Lettore di schede di memoria

15. Lecteur de carte à puce sans contact (en option)
16. Lecteur d'empreintes digitales (en option)
17. Voyant d'état de la batterie
18. Voyant d'activité du disque dur
19. Voyant d'état de l'alimentation
20. Haut-parleurs
21. Pavé tactile
22. Lecteur de carte à puce (en option)
23. Bouton de pointage/pavé tactile (en option)
24. Emplacement pour câble de sécurité
25. Port d'ancrage
26. Étiquette de numéro de série

14. Connettore auricolare
15. Lettore di smart card senza contatti (opzionale)
16. Lettore di impronte digitali (opzionale)
17. Indicatore di stato della batteria
18. Indicatore di attività del disco rigido
19. Indicatore di stato dell'alimentazione
20. Altoparlanti
21. Touchpad
22. Lettore scheda smart (opzionale)
23. Track stick/Track pad (opzionale)
24. Slot cavo di protezione
25. Connettore alloggiamento
26. Etichetta Numero di servizio

1. Conector de rede
2. Conector HDMI
3. Mini DisplayPort
4. Microfones (apenas em ecrã tátil)
5. Câmara
6. Luz de estado da câmara
7. Conectores USB 3.0 (2)
8. Conector de alimentação
9. Microfones (apenas em ecrã não-tátil)
10. Botão Ligar
11. Entrada SIM (opcional)
12. Entrada USB 3.0 com PowerShare
13. Leitor de cartões de memória
14. Conector para auscultadores
15. Leitor de cartão inteligente sem contacto (contactless)

1. Conector de red
2. Conector HDMI
3. Mini-DisplayPort
4. Micrófonos (solo con pantalla tátil)
5. Cámara
6. Indicador luminoso de estado de la cámara
7. Conectores USB 3.0 (2)
8. Conector de alimentación
9. Micrófonos (solo con pantalla no tátil)
10. Botón de encendido
11. Puerto SIM (opcional)
12. Conector USB 3.0 con PowerShare
13. Lector de tarjetas de memoria
14. Conector para auricular
15. Lector de tarjetas inteligentes sin contacto (opcional)

16. Leitor de impressões digitais (opcional)
17. Luz de estado da bateria
18. Luz de actividade da unidade de disco rígido
19. Luz de estado de alimentação
20. Altifalantes
21. Painel tátil
22. Leitor de smart card (opcional)
23. Track stick/track pad (opcional)
24. Ranhura do cabo de segurança
25. Conector de ancoragem
26. Etiqueta de serviço

16. Lector de huellas dactilares (opcional)
17. Indicador luminoso del estado de la batería
18. Indicador luminoso de actividad de la unidad del disco duro
19. Indicador luminoso de estado de alimentación
20. Altavoces
21. Superficie tátil
22. Lector de tarjetas inteligentes (opcional)
23. Mando/panel de seguimiento (opcional)
24. Ranura del cable de seguridad
25. Conector de acoplamiento
26. Etiqueta de servicio

